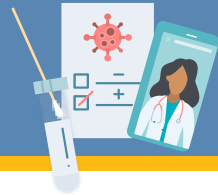


COVID-19疫苗接种记录

加州完全接种状态证明



加州已于6月15日重新开放，并取消了多项限制，例如**人数限制和身体距离要求**。在某些情况下，加州人可能需要出示已完全接种疫苗的证明。¹

我如何证明我的疫苗接种状态？

在您接种COVID-19疫苗后，疫苗提供者会向您出具“疾病控制与预防中心（CDC）疫苗接种记录卡”原件。

卡片上会载明您的全名、出生日期、接种疫苗类型、批号、最后一次接种的日期以及接种地点。

您可以通过以下方式证明您的疫苗接种状态：

- COVID-19疫苗接种记录卡原件
- 疫苗接种记录卡照片
- 疫苗接种记录卡纸质副本
- 手机或其他电子设备上的疫苗接种记录卡照片
- 由医疗保健提供者出具的疫苗接种记录副本
- [数字COVID-19疫苗接种记录](#)（DCVR）
DCVR门户从加州疫苗接种系统中提取COVID-19疫苗记录，您可在DCVR访问并下载您的COVID-19疫苗接种记录数字副本。

联系疫苗接种提供者，获取COVID-19疫苗接种记录副本。

- 对于加州内的大多数疫苗接种，疫苗数据会输入加州免疫信息系统，亦称“[加州免疫登记处2](#)”（CAIR2）。您可以通过电话、电子邮件或[在线表格](#)请求CAIR2提供您的记录副本。
- 如果您在医疗保健提供者处接种疫苗，您可以请提供者出具COVID-19疫苗接种记录副本。
- 如果您在联邦机构（例如国防部、印第安人健康服务局或退伍军人事务部）接种COVID-19疫苗，则需要直接请该机构提供疫苗接种记录。该信息不提交至或记录在加州免疫登记处2（CAIR2）。

其他问题

如果您有任何疑问，请访问[COVID-19疫苗接种记录（加州政府网页）](#)。

¹您在注射完两针剂疫苗（例如辉瑞或莫德纳疫苗）中的第二剂两周后或单剂疫苗（例如强生疫苗）两周后，被视为已完全接种。所接种疫苗必须获得食品和药物管理局（FDA）或世界卫生组织（WHO）授权。



ALAMEDA COUNTY HEALTH CARE SERVICES AGENCY
PUBLIC HEALTH DEPARTMENT

Colleen Chawla – Agency Director
Kimi Watkins-Tartt – Director
Nicholas Moss, MD – Health Officer

Contact

Public Health Department:
(510) 267-8000 Main Line

COVID-19 Information:
(510) 268-2101

www.acphd.org