

Mag-eexpire na ang aking COVID-19 test! Ano ang kailangang malaman.

Tingnan ang kahon para sa pinal na expiration date para sa test na ito

Paano hahanapin ang control line

1 Ang dapat na maging hitsura ng test kapag inilabas ng kahon.

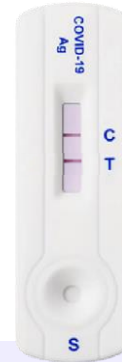


2 Magdagdag ng likidong sample. Dapat lumitaw ang control line. Kung hindi, balewalain ang test.



*Mag-iiba ang tagal depende sa brand ng COVID-19 self-test

3 Kung positibo, lilitaw ang test line sa loob ng 10-30* minuto. Posibleng lumitaw na makapal o malabo ang mga positibong resulta.



Magtiwala sa iyong mga positibong resulta!

Lubhang hindi malamang ang maling resulta (false positive).

Maaari kang gumamit ng nag-expire nang test basta't gumagana ang control line.

ver. 07.24.24_Tagalog



Para sa higit pang impormasyon tungkol sa COVID-19 testing, tawagan ang ACPHD Front Door Line sa 510-577-7080 o bisitahin ang [covid-19.acgov.org/testing](https://www.alamedahealthcarephd.org/covid-19-testing)

Mag-eexpire na ang aking COVID-19 test! Ano ang kailangang malaman.

Tingnan ang kahon para sa pinal na expiration date para sa test na ito

Paano hahanapin ang control line

1 Ang dapat na maging hitsura ng test kapag inilabas ng kahon.



2 Magdagdag ng likidong sample. Dapat lumitaw ang control line. Kung hindi, balewalain ang test.



*Mag-iiba ang tagal depende sa brand ng COVID-19 self-test

3 Kung positibo, lilitaw ang test line sa loob ng 15-30* minuto. Posibleng lumitaw na makapal o malabo ang mga positibong resulta.



Magtiwala sa iyong mga positibong resulta!

Lubhang hindi malamang ang maling resulta (false positive).

Maaari kang gumamit ng nag-expire nang test basta't gumagana ang control line.

ver. 07.24.24_Tagalog



Para sa higit pang impormasyon tungkol sa COVID-19 testing, tawagan ang ACPHD Front Door Line sa 510-577-7080 o bisitahin ang [covid-19.acgov.org/testing](https://www.alamedahealthcarephd.org/covid-19-testing)