

# NEU CON TOI CO CAC TRIEU CHUNG COVID-19

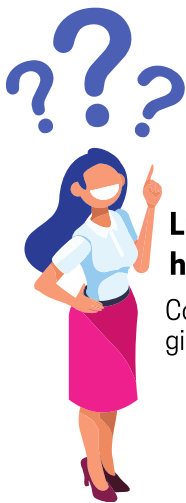
**Con tôi có các triệu chứng có thể là do COVID-19. Tôi có cần phải đưa con tôi đi xét nghiệm SARS-CoV-2 thì cháu mới có thể quay lại trường hoặc cơ sở giữ trẻ không?**

- **Không nhất thiết như vậy. ACPHD khuyến cáo nên đi xét nghiệm, tuy nhiên đây không phải là yêu cầu bắt buộc nếu đứa trẻ có các triệu chứng COVID-19.**
- Quý vị nên quyết định có nên đưa con quý vị đi xét nghiệm hay không sau khi nói chuyện với một y bác sĩ. Phụ huynh nên lựa chọn phương án phù hợp nhất với họ và gia đình trong danh sách dưới đây

## **Lựa chọn 1: Khi nào con tôi có thể quay trở lại trường học/cơ sở giữ trẻ nếu cháu không đi xét nghiệm?**

Con quý vị có thể quay trở lại trường học/cơ sở giữ trẻ nếu đáp ứng được **TẤT CẢ** các điều kiện sau đây:

- Đã ít nhất 10 ngày kể từ khi bắt đầu xuất hiện các triệu chứng COVID-19, hoặc ngày làm xét nghiệm dương tính nếu không có triệu chứng
- Đứa trẻ không bị sốt trong ít nhất 24 giờ mà không cần uống thuốc hạ sốt
- **VÀ**
- Các triệu chứng của đứa trẻ đã đỡ.



## **CÁC ĐỊNH NGHĨA:**

- **SARS-CoV-2 là loại vi-rút gây bệnh COVID-19.**
- Tiếp Xúc Gần (Close Contact) có nghĩa là đứa trẻ hoặc học sinh tiếp xúc với người mắc COVID-19 trong phạm vi 6 feet, trong tổng cộng ít nhất 15 phút, **NGAY CẢ KHI** cả đứa trẻ hoặc học sinh và người kia đều đeo khẩu trang. Những lần tiếp xúc ngắn với tổng cộng thời gian lên đến 15 phút trong cùng ngày cũng được tính là Tiếp Xúc Gần (Close Contact). Tiếp Xúc Gần (Close Contact) cũng có thể là học sinh đã tiếp xúc ngắn hơn nhưng rất gần với các hạt nước nhỏ li ti bắn ra khi người có kết quả xét nghiệm dương tính với COVID nói, ho hoặc hắt hơi. Ví dụ, người bệnh ho trực tiếp vào đứa trẻ hoặc học sinh đó.
- Các triệu chứng COVID-19 bao gồm sốt, lạnh run, ho, thở dốc hoặc khó thở, mệt mỏi, nhức mỏi cơ hoặc nhức mỏi người, đau đầu, mới bắt đầu mất khứu giác hoặc vị giác, đau họng, nghẹt mũi hoặc sổ mũi, buồn nôn, ói mửa, và tiêu chảy.
- Nhà Cung Cấp Dịch Vụ Chăm Sóc Sức Khỏe (Healthcare Provider) là Bác Sĩ (Doctor), Người Hành Nghề Y Tá (Nurse Practitioner), hoặc Phụ Tá Bác Sĩ Có Chứng Nhận (Certified Physician Assistant).



# NEU CON TOI CO CAC TRIEU CHUNG COVID-19

## Lựa chọn 2: Bác sĩ của con tôi nói rằng các triệu chứng của con tôi không liên quan đến COVID-19. Con tôi vẫn cần đi xét nghiệm hay không?

**Không nhất thiết như vậy.** Y bác sĩ đó sẽ quyết định con quý vị có cần đi xét nghiệm hay không.

Họ có thể viết giấy xác nhận cho trường học/trung tâm giữ trẻ của quý vị. Giấy xác nhận của y bác sĩ của quý vị

- sẽ cho trường/trung tâm giữ trẻ đó biết rằng các triệu chứng của con quý vị là không liên quan đến COVID-19 và
- sẽ cho trường biết khi nào đưa trẻ có thể quay trở lại một cách an toàn.



## Lựa chọn 3: Tôi không thể giữ con tôi ở nhà trong 10 ngày, và con tôi không có bác sĩ (hoặc không thể lấy hẹn được). Tôi nên làm gì?

Mặc dù tốt nhất là nói chuyện tới một bác sĩ, con quý vị vẫn có thể được làm xét nghiệm COVID-19 (xét nghiệm phân tử/PCR chứ không phải là xét nghiệm kháng nguyên) tại một trong các địa điểm công cộng của ACPHD tại:

<https://covid19.acgov.org/testing.page>.

- Nếu kết quả xét nghiệm phân tử/PCR là **âm tính**, hãy nộp kết quả đó cho trường. Sau đó, trường/trung tâm giữ trẻ có thể cho phép con quý vị trở lại khi các em đã hết bệnh.
- Nếu kết quả xét nghiệm là **dương tính**, đưa trẻ phải tiếp tục ở nhà cho đến khi đáp ứng được **TẤT CẢ** các điều kiện để kết thúc cách ly ở nhà:
  - Đã ít nhất 10 ngày kể từ khi bắt đầu xuất hiện các triệu chứng COVID-19, hoặc ngày làm xét nghiệm dương tính nếu không có triệu chứng
  - Đưa trẻ không bị sốt trong ít nhất 24 giờ mà không cần uống thuốc hạ sốt
  - VÀ
  - Các triệu chứng của đứa trẻ đã đỡ.



## Nếu con quý vị cần bác sĩ hay y viện, sau đây là một số nguồn trợ giúp mà quý vị có thể gọi:

- Family Health Line (Đường Dây Trợ Giúp Sức Khỏe Gia Đình) Số điện thoại miễn phí **1-888-604-4636**
  - Có thể giúp giải đáp các thắc mắc về Child Health and Disability Prevention Program (Chương Trình Sức Khỏe Trẻ Em và Ngăn Ngừa Khuyết Tật) (CHDP) hoặc Medi-Cal tại Alameda County
- Số điện thoại gọi miễn phí của Health Insurance Enrollment Assistance (Trợ Giúp Ghi Danh Tham Gia Bảo Hiểm Sức Khỏe) **1-800-422-9495**
- Có thể giúp nộp đơn xin bảo hiểm miễn phí hoặc giá rẻ
- Số điện thoại gọi miễn phí của HealthPAC **1-877-879-9633**
- Gọi để biết quý vị có hội đủ điều kiện hay không

Các nguồn trợ giúp khác:

- Đường Dây Thông Tin CHDP: **1.510.567.2070**
- Trang web tìm nguồn trợ giúp dành cho các dịch vụ chăm sóc sức khỏe giá rẻ ở Quận Alameda có tại <http://achealthcare.org>

