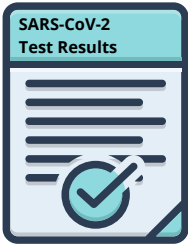
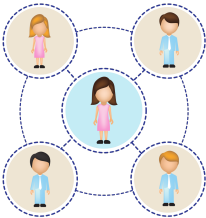


REGRESO DEL NIÑO A LA ESCUELA

Kailangan bang magpasuri para sa COVID-19 ang aking anak bago pumasok sa paaralan?



- o **Sa karamihan sa mga kalagayan, HINDI** inirerekomenda ang pagsusuri at hindi ito iniaatas ng Kagawaran ng Pamublikong Kaligtasan ng County ng Alameda (Alameda County Public Health) bago bumalik ang inyong anak sa paaralan o child care.
- o Dapat matugunan ang ibang mga kondisyon kung ang inyong anak ay mayroong isa sa mga sumusunod:
 - Dyagnosis na COVID-19 at/o positibong pagsusuri sa SARS-CoV-2
 - Mga sintomas na maaaring dahil sa COVID-19
 - Malapit na pakikisalamuha (nakaraang 14 na araw) kamakailan sa isang taong may COVID-19 at/o positibong pagsusuri para sa SARS-CoV-2.



MGA DEPINISYON:

- **Ang SARS-CoV-2 ay ang virus na nagdudulot ng COVID-19.**
- Ang Malapit na Pakikisalamuha ay nangangahulugang ang bata o estudyante ay nasa loob ng 6 na talampakan ng isang taong nagpositibo sa COVID-19 ng kabuuang 15 minuto o mas matagal pa, KAHIT NA parehong nagsusuot ng mask ang bata o estudyante at ang tao. Kabilang din ang mas maikling panahong umaabot sa 15 minuto sa parehong araw. Ang Malapit na Pakikisalamuha ay nangangahulugan din na ang bata o estudyante ay nagkaroon ng mas maikli ngunit malaking pagkahantad sa mga lumalabas mula sa respiratoryo ng taong positibo sa COVID-19. Halimbawa, umubo mismo ang taong may sakit sa bata o estudyante.
- Kabilang sa mga Sintomas ng COVID-19 lagnat/panginginig, ubo, pangangapos ng hininga o kahirapang huminga, pagod, pananakit ng kalamnan/katawan, panibagong pagkawala ng panlasa o pang-amoy, pananakit ng lalamunan, baradong ilong o tumutulung sipon, pagkaalibadbad o pagsusuka, at pagtatae.
- Ang isang Tagapagkaloob ng Pangangalagang Pangkalusugan (Healthcare Provider) ay isang Doktor (Doctor), Nurse Practitioner, o Sertipikadong Katulong ng Doktor (Certified Physician Assistant).

