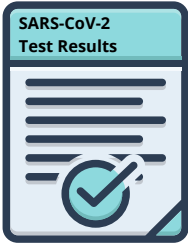
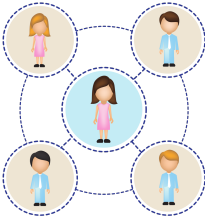


복교하는 아이

아이가 복교하려면, COVID-19 검사를 받을 필요가 있나요?



- 대부분의 경우, 검사가 권장되지 않으며,
- 알라메다 카운티 공중 보건(Alameda County Public Health)에서는 아이가 학교 또는 보육 시설로 돌아가는데 검사를 요구하지 않습니다.
- 아이가 다음 중 하나에 해당한다면, 반드시 충족해야 하는 기타 조건이 있습니다:
 - COVID-19 확진 및/또는 SARS-CoV-2 검사에 양성 결과
 - COVID-19로 인해 발현될 수 있는 증상 또는
 - COVID-19 확진자 또는 SARS-CoV-2 검사에 양성 결과를 받은 사람과 최근 (지난 14일) 발생한 밀접 접촉



정의:

- **SARS-CoV-2는 COVID-19를 유발하는 바이러스입니다.**
- 밀접 접촉이란, 양측 당사자가 마스크를 착용하고 있었다 해도, 아이 또는 학생이 총 15분 이상, COVID-19 확진자로부터 6피트 이내의 거리에 있었음을 의미합니다. 같은 날 15분까지 합산되는 여러 짧은 기간의 접촉 또한 해당합니다. 밀접 접촉은 또한 잠시이었다 해도, 아이 또는 학생이 COVID 확진자의 비말에 상당히 노출되었다는 것을 의미할 수도 있습니다. 예를 들자면, 아픈 사람이 아이 또는 학생을 향해 기침을 했을 경우입니다.
- COVID-19 증상은 발열/오한, 기침, 숨 가쁨 또는 호흡 곤란, 피로, 근육통/몸살, 새로 발현된 미각 또는 후각 상실, 인후염, 코 막힘 또는 콧물, 오심 또는 구토 및 설사를 포함합니다.
- 의료 서비스 제공자(Healthcare Provider)는 의사(Doctor), 실전 간호사(Nurse Practitioner) 또는 공인 의료보조인(Certified Physician Assistant)을 의미합니다.

