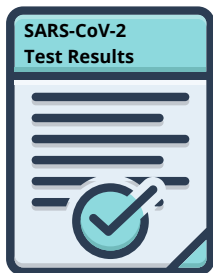
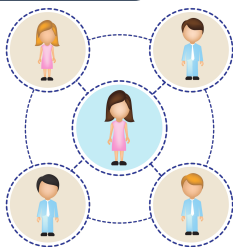


# بازگشت کودک به مدرسه

## آیا کودک من قبل از بازگشت به مدرسه به آزمایش کووید-19 نیاز دارد؟



- در بیشتر موارد، آزمایش توصیه نمی شود و بهداشت قبل از بازگشت کودک شما به مدرسه یا (Alameda County Public Health) عمومی شهرستان آلامیدا مراقبت از کودک، به آن نیاز ندارد.
- اگر کودک شما یکی از موارد زیر را داشته باشد، باید سایر شرایط را نیز رعایت کنید:
  - تشخیص کووید-19 و/یا آزمایش مثبت برای SARS-CoV-2 (سارس-کوو-2)
  - علائمی که می تواند به دلیل کووید-19 باشند یا
  - تماس نزدیک اخیر (14 روز گذشته) با شخصی که کووید-19 و/یا آزمایش مثبت سارس-کوو-2 (SARS-CoV-2) دارد.



### تعاریف:

- ویروسی است که باعث ایجاد کووید-19 می شود (SARS-CoV-2) سارس-کوو-2.
- تماس نزدیک به این معنی است که کودک یا دانش آموز در کل 15 دقیقه یا بیشتر در فاصله 2 متری یک فرد کووید-19 مثبت قرار داشته باشد، حتی اگر کودک یا دانش آموز و یا شخص دیگر ماسک داشته باشند. دوره های کوتاهتری که در همان روز به 15 دقیقه اضافه می شوند نیز محاسبه می شوند. تماس نزدیک همچنین می تواند بدین معنی باشد که کودک یا دانش آموز در معرض کوتاه مدت تر اما عمده تر قطره های تنفسی شخص کووید-19 مثبت قرار گرفته است. به عنوان مثال، فرد بیمار مستقیماً روی کودک یا دانش آموز سرفه کند.
- علائم کووید-19 شامل تب/لرز، سرفه، تنگی نفس یا دشواری در تنفس، خستگی مفرط، درد در عضلات/بدن، از دست دادن جدید چشایی یا بویایی، گلودرد، گرفتگی یا آبریزش بینی، حالت تهوع یا استفراغ، و اسهال است.
- یک پزشک، پرستار (Healthcare Provider) یک ارائه دهنده مراقبت بهداشتی یا دستیار پزشک رسمی، (Doctor, Nurse Practitioner) متخصص است (Certified Physician Assistant) است.

