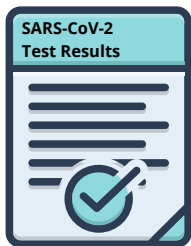
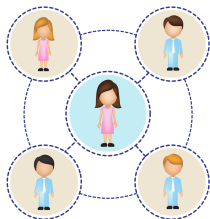


孩子返校

我的孩子在返校前是否需要接受 COVID-19 檢測？



- 在大多數情況下，不建議接受檢測，而且阿拉米達縣公共衛生部（Alameda County Public Health）不要求您的孩子在重返學校或托兒所前接受此檢測。
- 如果您的孩子出現以下情況之一，則必須滿足其他條件：
 - 經診斷患有 COVID-19 並且/或者 SARS-CoV-2 病毒檢測呈陽性
 - 出現可能由 COVID-19 引起的症狀
或
 - 最近（過去 14 天）與 COVID-19 患者並且/或者 SARS-CoV-2 病毒檢測呈陽性者有過密切接觸。



定義：

- **SARS-CoV-2** 病毒是導致 COVID-19 的病毒。
- 密切接觸是指孩子或學生出現在 COVID-19 呈陽性者 6 英尺範圍內共計 15 分鐘或以上，即使孩子或學生以及對方均佩戴口罩。同一天內短時間接觸合計 15 分鐘也算是密切接觸。密切接觸也可指孩子或學生與 COVID-19 呈陽性者的呼吸道飛沫接觸時間較短但接觸面大，例如，病人直接對著孩子或學生咳嗽。
- **COVID-19** 症狀包括發燒/發寒、咳嗽、呼吸急促或呼吸困難、疲勞、肌肉/身體疼痛、最近喪失味覺或嗅覺、喉嚨痛、鼻塞或流涕、噁心或嘔吐、腹瀉。
- 醫療保健提供者（Healthcare Provider）是指醫生（Doctor）、執業護士（Nurse Practitioner）或註冊助理醫師（Certified Physician Assistant）。

