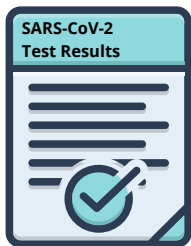
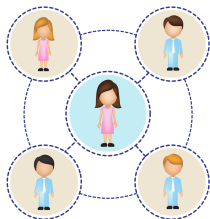


孩子返校

我的孩子在返校前是否需要接受 COVID-19 检测？



- 在大多数情况下，不建议接受检测，而且阿拉米达县公共卫生部（Alameda County Public Health）不要求您的孩子在重返学校或托儿所前接受此检测。
- 如果您的孩子出现以下情况之一，则必须满足其他条件：
 - 经诊断患有 COVID-19 和/或 SARS-CoV-2 病毒检测呈阳性
 - 出现可能由 COVID-19 引起的症状
或
 - 最近（过去 14 天）与 COVID-19 患者和/或 SARS-CoV-2 病毒检测呈阳性者有过密切接触。



定义：

- **SARS-CoV-2** 病毒是导致 COVID-19 的病毒。
- 密切接触是指孩子或学生出现在 COVID-19 呈阳性者 6 英尺范围内共计 15 分钟或以上，即使孩子或学生以及对方均佩戴口罩。同一天内短时间接触合计 15 分钟也算是密切接触。密切接触也可指孩子或学生与 COVID-19 呈阳性者的呼吸道飞沫接触时间较短但接触面大，例如，病人直接对着孩子或学生咳嗽。
- **COVID-19** 症状包括发烧/发寒、咳嗽、呼吸急促或呼吸困难、疲劳、肌肉/身体疼痛、最近丧失味觉或嗅觉、喉咙痛、鼻塞或流涕、恶心或呕吐、腹泻。
- 医疗保健提供者（Healthcare Provider）是指医生（Doctor）、执业护士（Nurse Practitioner）或注册助理医师（Certified Physician Assistant）。

