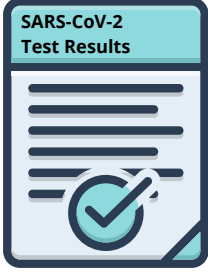
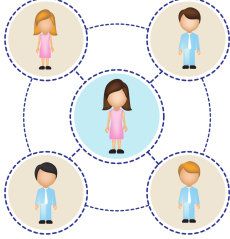


عودة الطفل إلى المدرسة

قبل COVID-19 هل يحتاج طفلي إلى اختبار العودة إلى المدرسة؟



- في معظم الحالات، لا يوصى بإجراء الاختبار، ولا تطالب به الصحة العامة في مقاطعة ألاميدا (Alameda County Public Health) قبل أن يعود طفلك إلى المدرسة أو إلى رعاية الطفل.
- يجب استيفاء الشروط الأخرى إذا كان طفلك لديه أيضاً مما يلي:



- و/أو اختبار إيجابي COVID-19 تشخيص بعدوى SARS-CoV-2 لفيروس COVID-19 أعراض والتي قد تكون ناجمة عن أو
- اتصال وثيق مؤخراً (في الـ 14 يوم الماضية) مع شخص و/أو اختباره إيجابي لفيروس COVID-19 مصاب بعدوى SARS-CoV-2.

تعريفات:

- COVID-19 هو الفيروس المسبب لعدوى SARS-CoV-2 فيروس.
- الاتصال الوثيق يعني أن الطفل أو الطالب كان على بعد أقل من 6 أقدام من شخص لمدة تصل في مجملها إلى 15 دقيقة أو أكثر، حتى لو كان COVID-19 إيجابي لعدوى كلا من الطفل أو الطالب والشخص الآخر يرتدون أقنعة. تُحتسب أيضاً الفترات الأقصر التي تصل في مجملها إلى 15 دقيقة في نفس اليوم. أيضاً، يمكن أن يعني الاتصال الوثيق أن الطفل أو الطالب تعرض لفترة وجيزة ولكن بشكل كبير للقطرات على سبيل المثال، سعل COVID-19 التنفسية للشخص الإيجابي لفيروس الشخص المريض مباشرة على الطفل أو الطالب.
- الحمى/القشعريرة، والسعال، وضيق التنفس أو صعوبة COVID-19 تشمل أعراض التنفس، والتعب، وآلام العضلات/الجسم، وفقدان جديد للطعم أو الرائحة، والتهاب الحلق، واحتقان أو رشح الأنف، والغثيان أو القيء، والإسهال.
- هو طبيب، أو ممرض ممارس (Healthcare Provider) مقدم الرعاية الصحية (Certified Physician) أو مساعد طبيب معتمد (Doctor, Nurse Practitioner, Assistant).