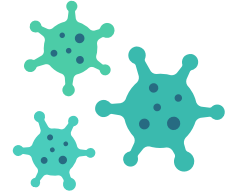


TRẺ EM TRỞ LẠI TRƯỜNG HỌC: TIẾP XÚC GẦN

Con tôi được yêu cầu phải cách ly tránh tiếp xúc do đã Tiếp Xúc Gần (Close Contact) với người mắc COVID-19 hoặc có kết quả xét nghiệm dương tính với SARS-CoV-2.

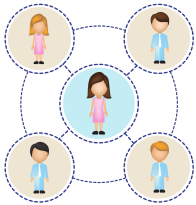
SARS-CoV-2 là gì?

SARS-CoV-2 là loại vi-rút gây bệnh COVID-19.



Tiếp Xúc Gần (Close Contact) là gì?

Tiếp Xúc Gần (Close Contact) có nghĩa là đưa trẻ hoặc học sinh tiếp xúc với người mắc COVID-19 trong phạm vi 6 feet, trong tổng cộng ít nhất 15 phút, NGAY CẢ KHI cả đưa trẻ hoặc học sinh và người kia đều đeo khẩu trang. Những lần tiếp xúc ngắn với tổng cộng thời gian lên đến 15 phút trong cùng ngày cũng được tính là Tiếp Xúc Gần (Close Contact). Tiếp Xúc Gần (Close Contact) cũng có thể là đưa trẻ hoặc học sinh đó đã tiếp xúc trong thời gian ngắn hơn nhưng rất gần với các hạt nước nhỏ li ti bắn ra khi người có kết quả xét nghiệm dương tính với COVID nói, ho hoặc hắt hơi. Ví dụ, người bệnh ho trực tiếp vào đưa trẻ hoặc học sinh đó.



Cách ly tránh tiếp xúc là gì?

Cách ly tránh tiếp xúc là tránh để người đã Tiếp Xúc Gần (Close Contact) với một người mắc COVID-19 tiếp xúc với những người khác.



Thời gian cách ly là bao nhiêu ngày?

Giai đoạn cách ly kéo dài ÍT NHẤT 10 ngày, tuy nhiên 14 ngày thường an toàn hơn.

- Nếu con quý vị đã Tiếp Xúc Gần (Close Contact) trong 14 ngày vừa qua, con quý vị nên cách ly tránh tiếp xúc trong 14 ngày. Lựa chọn này là an toàn nhất, đặc biệt là khi con quý vị thường xuyên tiếp xúc với người có nguy cơ mắc bệnh nặng (trên 65 tuổi hoặc có các chứng bệnh tiềm ẩn).
 - Để biết những ai dễ có nguy cơ mắc bệnh, xem trang mạng của CDC tại: [precautions/people-with-medical-conditions.html](https://www.cdc.gov/healthcare/workers/return-to-work/return-to-work-precautions/people-with-medical-conditions.html)
- Nếu con quý vị không thường xuyên tiếp xúc với người có **nguy cơ cao**, ACPHD cho phép cách ly trong thời gian ngắn hơn là 10 ngày.
- Trong mọi trường hợp, đưa trẻ phải được cách ly tránh tiếp xúc ÍT NHẤT 10 ngày.



TRẺ EM TRỞ LẠI TRƯỜNG HỌC: TIẾP XÚC GẦN

Con tôi có nên đi xét nghiệm trong thời gian cách ly không?



Nói chuyện với bác sĩ của con quý vị về việc đi xét nghiệm trong thời gian cách ly tránh tiếp xúc.

Nếu xuất hiện các triệu chứng trong thời gian cách ly, con quý vị nên đi xét nghiệm. Ngay cả khi con quý vị không có triệu chứng, ACPHD vẫn khuyến cáo nên đi xét nghiệm SARS-CoV-2 trong khoảng thời gian từ 4-10 ngày sau khi Tiếp Xúc Gần (Close Contact).

Nếu con quý vị KHÔNG xuất hiện các triệu chứng, và không đi xét nghiệm hay có kết quả xét nghiệm SARS-CoV-2 âm tính, các em có thể trở lại trường sau khi kết thúc giai đoạn cách ly (sớm nhất là ngày thứ 11 sau khi Tiếp Xúc Gần (Close Contact)).

Nếu xét nghiệm của con quý vị là dương tính, em có thể trở lại trường học hoặc trung tâm giữ trẻ nếu đáp ứng được TẤT CẢ các điều kiện sau đây:

- Đã ít nhất 10 ngày kể từ khi bắt đầu xuất hiện các triệu chứng COVID-19, hoặc ngày làm xét nghiệm dương tính nếu không có triệu chứng
- Đưa trẻ không bị sốt trong ít nhất 24 giờ mà không cần uống thuốc hạ sốt VÀ
- Các triệu chứng của đứa trẻ đã đỡ.



Giải thích về khung thời gian cách ly

Ngày gần đây nhất Tiếp Xúc Gần (Close Contact) với người mắc bệnh được gọi là “Ngày 0”. Nếu con quý vị không có triệu chứng trong thời gian cách ly và có kết quả xét nghiệm âm tính (nếu đi xét nghiệm), em có thể:

- Trở lại trường học vào Ngày 11 nếu cách ly trong 10 ngày
- Trở lại trường học vào Ngày 15 nếu cách ly trong 14 ngày.



Ví dụ, nếu lần Tiếp Xúc Gần (Close Contact) cuối cùng của con quý vị là vào ngày 1 tháng Một, thì giai đoạn cách ly bắt đầu từ ngày 2 tháng Một. Nếu đứa trẻ không có triệu chứng trong thời gian cách ly và có kết quả xét nghiệm âm tính (nếu có đi xét nghiệm), ngày cuối cùng của giai đoạn cách ly 14 ngày của đứa trẻ là ngày 15 tháng Một và em có thể trở lại trường học vào ngày 16 tháng Một.

