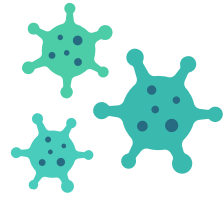


بازگشت کودک به مدرسه تماس نزدیک و قرنطینه

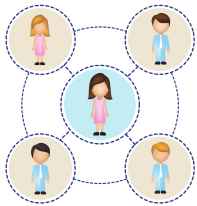
با شخصی که کووید-19 یا (Close Contact) به دلیل تماس نزدیک دارد، به کودک من (SARS-CoV-2) آزمایش مثبت سارس-کوو-2 گفته شده است که قرنطینه شود.



چیست؟ (SARS-CoV-2) سارس-کوو-2

ویروسی است که باعث ایجاد (SARS-CoV-2) سارس-کوو-2 کووید-19 می شود.

تماس نزدیک چیست؟



به این معنی است که کودک یا (Close Contact) تماس نزدیک دانش آموز در کل 15 دقیقه یا بیشتر در فاصله 2 متری یک فرد کووید-19 مثبت قرار داشته باشد، حتی اگر کودک یا دانش آموز و یا شخص دیگر ماسک داشته باشند. دوره های کوتاه تری که در همان روز به 15 دقیقه اضافه می شوند نیز محاسبه می شوند. همچنین می تواند بدین معنی (Close Contact) تماس نزدیک باشد که کودک یا دانش آموز در معرض کوتاه مدت تر اما عمده تر قطره های تنفسی شخص کووید-19 مثبت قرار گرفته است. به عنوان مثال، فرد بیمار مستقیماً روی کودک یا دانش آموز سرفه کند.

قرنطینه چیست؟

(Close Contact) قرنطینه شخصی که در تماس نزدیک با فرد دارای کووید-19 بوده است را از دیگران دور نگه می دارد.



قرنطینه چند روز طول می کشد؟

قرنطینه حداقل 10 روز طول می کشد، اما 14 روز امن تر است.

- اگر کودک شما در 14 روز گذشته تماس نزدیک داشته باشد، باید کودک شما به مدت 14 روز قرنطینه شود. این گزینه بی خطرترین است، به خصوص اگر کودک شما با افرادی که در معرض خطر بالایی هستند (بالای 65 سال یا دارای شرایط بیماری زمینه ای) تماس منظم دارد.

- به آدرس زیر CDC برای دیدن اینکه چه کسی در معرض خطر است، وب سایت را بررسی کنید:

<https://www.cdc.gov/coronavirus/2019-ncov/need-extra-precautions/people-with-medical-conditions.html>

- اگر کودک شما مرتباً با افرادی که در معرض خطر بالا هستند تماس ندارد، یک دوره قرنطینه کوتاهتر از 10 روز را مجاز می دانند ACPHD.
- در همه موارد، کودک باید حداقل به مدت 10 روز قرنطینه شود.



بازگشت کودک به مدرسه تماس نزدیک و قرنطینه

آیا کودک من باید در طول قرنطینه آزمایش شود؟



با پزشک خود در مورد آزمایش در حین قرنطینه صحبت کنید.

اگر در حین قرنطینه نشانه های بیماری بوجود آیند، کودک شما باید آزمایش کند. حتی اگر کودک شما علائمی نداشته باشد (SARS-CoV-2) توصیه می کند آزمایش سارس-کوو-2 (ACPHD) انجام (Close Contact) بین 4-10 روز پس از یک تماس نزدیک شود.

اگر کودک شما علائمی پیدا نکرد، و یا اینکه او بود، پس از پایان دوره (SARS-CoV-2) آزمایش نشده یا آزمایش سارس-کوو-2 (Close Contact) قرنطینه می تواند به مدرسه برگردد (نه قبل از روز 11 بعد از تماس نزدیک (Close Contact)).

اگر تست کودک شما مثبت باشد، در صورت صحت همه موارد زیر، او می تواند به مدرسه یا مراقبت از کودک برگردد:

- حداقل 10 روز از شروع علائم گذشته باشد
- کودک به مدت حداقل 24 ساعت بدون کمک دارو، تب نداشته باشد
- علائم کودک بهبود یافته باشد



توضیح جدول زمانی قرنطینه

آخرین روز تماس نزدیک با یک فرد آلوده "روز 0" نامیده می شود. اگر کودک شما در طول قرنطینه هیچ علائمی نداشته باشد و آزمایش او منفی باشد (در صورت انجام آزمایش)، می تواند:

- اگر دوره قرنطینه او 10 روز است، در روز 11 به مدرسه برگردد
- اگر دوره قرنطینه او 14 روز است، در روز 15 به مدرسه برگردد



به عنوان مثال، اگر آخرین تماس نزدیک کودک شما در اول ژانویه بوده است، قرنطینه از 2 ژانویه آغاز می شود. اگر کودک در حین قرنطینه هیچ علامتی نداشته باشد و آزمایش او منفی باشد ((در صورت انجام آزمایش)، آخرین روز قرنطینه 14 روزه کودک، 15 ژانویه است و می تواند در 16 ژانویه به مدرسه بازگردد.

