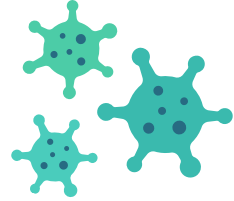


孩子返校： 密切接触和检疫隔离

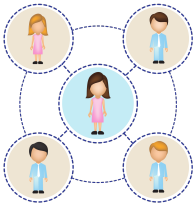
我的孩子因与COVID-19患者或SARS-CoV-2病毒检测呈阳性者有过密切接触（Close Contact）而被要求进行检疫隔离。

什么是SARS-CoV-2病毒？

SARS-CoV-2病毒是导致COVID-19的病毒。



什么是密切接触？



密切接触（Close Contact）是指孩子或学生出现在COVID-19呈阳性者6英尺范围内共计15分钟或以上，即使孩子或学生以及对方均佩戴口罩。同一天内短时间接触合计15分钟也算是密切接触。密切接触（Close Contact）也可指孩子或学生与COVID-19呈阳性者的呼吸道飞沫接触时间较短但接触面大，例如，病人直接对着孩子或学生咳嗽。

什么是检疫隔离（quarantine）？

检疫隔离使与COVID-19患者有过密切接触（Close Contact）的人远离他人。



检疫隔离需要持续几天？

检疫隔离至少要持续10天，但隔离14天更安全。

- 如果您的孩子在过去14天内有过密切接触，则应隔离14天。这样做最安全，特别是如果您的孩子经常接触高风险人士（65岁以上或患有基础病）。
 - 要查看哪些人有风险，请访问疾控中心（CDC）网站：
<https://www.cdc.gov/coronavirus/2019-ncov/need-extra-precautions/people-with-medical-conditions.html>
- 如果您的孩子不常接触高风险人士，则阿拉米达县公共卫生部（ACPHD）允许将隔离期缩短为10天。
- 无论如何，都必须将孩子隔离至少10天。



孩子返校： 密切接触和检疫隔离

我的孩子在检疫隔离期间应该接受检测吗？



与您孩子的医疗保健提供者讨论检疫隔离期间的检测。

如果检疫隔离期间出现症状，则应该对您的孩子进行检测。即使您的孩子未出现症状，ACPHD也建议在有过密切接触（Close Contact）后的4至10天之间进行SARS-CoV-2病毒检测。

如果您的孩子未出现症状，并且未接受检测或SARS-CoV-2病毒检测呈阴性，则可在隔离期结束后（不早于密切接触（Close Contact）后的第11天）返回学校。

如果您孩子的检测结果呈阳性，则必须待在家里，直到满足所有条件后才能结束居家隔离：

- 自出现症状以来已经过去至少10天
- 孩子在未用药的情况下至少24小时未发烧并且
- 孩子的症状有所改善。



检疫隔离时间线说明

与感染者密切接触的最后一天称为“**第0天**”。如果您的孩子在检疫隔离期间没有任何症状，并且其检测结果为阴性（如果进行了检测）：

- 如果隔离期为10天，那么他们可以在第11天返回学校
- 如果隔离期为14天，那么他们可以在第15天返回学校。



例如，如果您孩子最后一次密切接触是在1月1日，则在1月2日开始检疫隔离。如果您的孩子在隔离期间没有任何症状且其检测结果呈阴性（如果进行了检测），则其14天检疫隔离期的最后一天为1月15日，他们可在1月16日返校。

