

# GABAY SA PAGBABALIK NG BATA SA PAARALAN: TALAHANAYAN NG MGA NILALAMAN NG MGA MADALAS NA ITANONG HINGGIL SA GABAY SA PAGBABALIK NG BATA SA PAARALAN

**Mangyaring gamitin ang talahanayan sa ibaba upang tukuyin ang babasahin na sumasagot sa katanungan ng inyong pasyente.**

<b>TANONG:</b>	<b>NÚMERO NG BABASAHIN:</b>
Kailangan bang magpasuri para sa SARS-CoV-2* ang aking anak bago pumasok sa paaralan?	Babasahin #1 (Handout #1)
Nasuriang may COVID-19 at/o nagpositibo sa pagsusuri para sa SARS-CoV-2 ang aking anak. Kailangan bang magnegatibo sa pagsusuri ang aking anak bago bumalik sa paaralan o child care?	Babasahin #2 (Handout #2)
May mga sintomas ang aking anak na maaaring sanhi ng COVID-19. Kailangan ko bang ipasuri ang aking anak para sa SARS-CoV-2 bago siya makabalik sa paaralan/child care?	Babasahin #3; tingnan ang mga opsyon 1, 2 at 3
Gumaling ang aking anak sa COVID-19 o naging positibo sa SARS-CoV-2 sa nakaraan. Kailangan ba niyang muling masurian para sa mga bagong sintomas na maaaring sanhi ng COVID-19?	Babasahin #4 (Handout #4)
Binilalang mag-quarantine ang aking anak dahil sa Malapit na Pakikisalamuha (Close Contact) sa isang taong may COVID-19 o positibong pagsusuri para sa SARS-CoV-2. Ilang araw nagtatagal ang quarantine? Dapat ba ipasuri ang aking anak sa panahon ng quarantine?	Babasahin #5 (Handout #5)

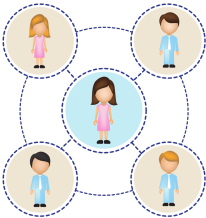


# REGRESO DEL NIÑO A LA ESCUELA

## Kailangan bang magpasuri para sa COVID-19 ang aking anak bago pumasok sa paaralan?



- o **Sa karamihan sa mga kalagayan, HINDI** inirerekomenda ang pagsusuri at hindi ito iniaatas ng Kagawaran ng Pamublikong Kaligtasan ng County ng Alameda (Alameda County Public Health) bago bumalik ang inyong anak sa paaralan o child care.
- o Dapat matugunan ang ibang mga kondisyon kung ang inyong anak ay mayroong isa sa mga sumusunod:
  - Dyagnosis na COVID-19 at/o positibong pagsusuri sa SARS-CoV-2
  - Mga sintomas na maaaring dahil sa COVID-19
  - Malapit na pakikisalamuha (nakaraang 14 na araw) kamakailan sa isang taong may COVID-19 at/o positibong pagsusuri para sa SARS-CoV-2.



### MGA DEPINISYON:

- **Ang SARS-CoV-2 ay ang virus na nagdudulot ng COVID-19.**
- Ang Malapit na Pakikisalamuha ay nangangahulugang ang bata o estudyante ay nasa loob ng 6 na talampakan ng isang taong nagpositibo sa COVID-19 ng kabuuang 15 minuto o mas matagal pa, KAHIT NA parehong nagsusuot ng mask ang bata o estudyante at ang tao. Kabilang din ang mas maikling panahong umaabot sa 15 minuto sa parehong araw. Ang Malapit na Pakikisalamuha ay nangangahulugan din na ang bata o estudyante ay nagkaroon ng mas maikli ngunit malaking pagkahantad sa mga lumalabas mula sa respiratoryo ng taong positibo sa COVID-19. Halimbawa, umubo mismo ang taong may sakit sa bata o estudyante.
- Kabilang sa mga Sintomas ng COVID-19 lagnat/panginginig, ubo, pangangapos ng hininga o kahirapang huminga, pagod, pananakit ng kalamnan/katawan, panibagong pagkawala ng panlasa o pang-amoy, pananakit ng lalamunan, baradong ilong o tumutulung sipon, pagkaalibadbad o pagsusuka, at pagtatae.
- Ang isang Tagapagkaloob ng Pangangalagang Pangkalusugan (Healthcare Provider) ay isang Doktor (Doctor), Nurse Practitioner, o Sertipikadong Katulong ng Doktor (Certified Physician Assistant).



# KUNG NASURIANG POSITIBO ANG AKING ANAK PARA SA 19

**Nasuriang may COVID-19 at/o nagpositibo sa pagsusuri para sa SARS-CoV-2 ang aking anak. Kailangan bang magnegatibo sa pagsusuri ang aking anak bago bumalik sa paaralan o child care?**

- o **Hindi, hindi kailangang magnegatibo ang pagsusuri sa inyong anak bago bumalik sa paaralan.** Maaari siyang bumalik kapag ang LAHAT ng mga sumusunod ay totoo:



- Hindi bababa sa 10 araw ang lumipas simula ng mag-umpisa ang mga sintomas ng COVID-19, o petsa ng positibong pagsusuri kung walang sintomas
- Walang lagnat ang bata ng hindi bababa sa 24 na oras, nang walang tulong ng gamot AT
- Bumuti ang mga sintomas ng bata.

Maaaring maging positibo ang mga pagsusuri ng mahabang panahon pagkatapos na ang bata ay hindi na nakakahawa at **hindi inirekomenda ang pag-uulit ng pagsusuri.**

## MGA DEPINISYON:

- **Ang SARS-CoV-2 ay ang virus na nagdudulot ng COVID-19.**
- Ang Malapit na Pakikisalamuha ay nangangahulugang ang bata o estudyante ay nasa loob ng 6 na talampakan ng isang taong nagpositibo sa COVID-19 ng kabuuang 15 minuto o mas matagal pa, KAHIT NA parehong nagsusuot ng mask ang bata o estudyante at ang tao. Kabilang din ang mas maikling panahong umaabot sa 15 minuto sa parehong araw. Ang Malapit na Pakikisalamuha ay nangangahulugan din na ang bata o estudyante ay nagkaroon ng mas maikli ngunit malaking pagkahantad sa mga lumalabas mula sa respiratoryo ng taong positibo sa COVID-19. Halimbawa, umubo mismo ang taong may sakit sa bata o estudyante.
- Kabilang sa mga Sintomas ng COVID-19 lagnat/panginginig, ubo, pangangapos ng hininga o kahirapang huminga, pagod, pananakit ng kalamnan/katawan, panibagong pagkawala ng panlasa o pang-amoy, pananakit ng lalamunan, baradong ilong o tumutulung sipon, pagkaalibadbad o pagsusuka, at pagtatae.
- Ang isang Tagapagkaloob ng Pangangalagang Pangkalusugan (Healthcare Provider) ay isang Doktor (Doctor), Nurse Practitioner, o Sertipikadong Katulong ng Doktor (Certified Physician Assistant).



# KUNG NASURIANG POSITIBO SA COVID-19 ANG AKING ANAK

**May mga sintomas ang aking anak na maaaring sanhi ng COVID-19. Kailangan ko bang i-test ang aking anak para sa SARS-CoV-2 bago siya makabalik sa eskuwela o pangangalaga para sa bata?**

- **Hindi naman. Inirerekomenda ng ACPHD ang pagsusuri, ngunit hindi ito iniaatas, para sa mga batang may mga sintomas ng COVID-19.** Dapat kayong magpasya kung ipapasuri ang inyong anak pagkatapos makipag-usap sa tagapagkaloob ng pangangalagang pangkalusugan. Dapat piliin ng mga magulang ang opsyon sa ibaba na pinakamahusay para sa kanila at kanilang pamilya



## **Opsyon 1: Kailan maaaring bumalik ang aking anak sa paaralan/ child care kung hindi siya pinasuri?**

Maaring bumalik ang inyong anak sa paaralan/ child care kapag ang LAHAT ng mga sumusunod ay totoo:

- Lumipas ang hindi bababa sa 10 araw simula nang mag-umpisang lumabas ang mga sintomas
- Walang lagnat ang bata ng hindi bababa sa 24 na oras, nang walang tulong ng gamot AT
- Bumuti ang mga sintomas ng bata.



## **MGA DEPINISYON:**

- **Ang SARS-CoV-2 ay ang virus na nagdudulot ng COVID-19.**
- Ang Malapit na Pakikisalamuha ay nangangahulugang ang bata o estudyante ay nasa loob ng 6 na talampakan ng isang taong nagpositibo sa COVID-19 ng kabuuang 15 minuto o mas matagal pa, KAHIT NA parehong nagsusuot ng mask ang bata o estudyante at ang tao. Kabilang din ang mas maikling panahong umaabot sa 15 minuto sa parehong araw. Ang Malapit na Pakikisalamuha ay nangangahulugan din na ang bata o estudyante ay nagkaroon ng mas maikli ngunit malaking pagkahantad sa mga lumalabas mula sa respiratoryo ng taong positibo sa COVID-19. Halimbawa, umubo mismo ang taong may sakit sa bata o estudyante.
- Kabilang sa mga Sintomas ng COVID-19 lagnat/panginginig, ubo, pangangapos ng hininga o kahirapang huminga, pagod, pananakit ng kalamnan/katawan, panibagong pagkawala ng panlasa o pang-amoy, pananakit ng lalamunan, baradong ilong o tumutulong sipon, pagkaalibadbad o pagsusuka, at pagtatae.
- Ang isang Tagapagkaloob ng Pangangalagang Pangkalusugan (Healthcare Provider) ay isang Doktor (Doctor), Nurse Practitioner, o Sertipikadong Katulong ng Doktor (Certified Physician Assistant).



# KUNG NASURIANG POSITIBO SA COVID-19 ANG AKING ANAK

## Opsyon 2: Sinabi ng tagapagkaloob ng pangangalagang pangkalusugan ng aking anak na ang kanyang mga sintomas ay hindi nauugnay sa COVID-19. Kailangan pa rin bang ipasuri ang aking anak?

**Hindi namam.** Magpapasya ang tagapagkaloob ng pangangalagang pangkalusugan kung kailangang ipasuri ang inyong anak.

Maari siyang magsulat ng tala sa inyong paaralan/child care.  
Aabisuhan ng tala mula sa tagapagkaloob ng pangangalagang pangkalusugan

- ang inyong paaralan/child care na ang mga sintomas ay hindi nauugnay sa COVID-19 at
- ipapaalam sa paaralan kung kailan ligtas na bumalik sa paaralan ang bata.



## Opsyon 3: Hindi ko maaaring mapanatili sa bahay ang aking anak ng 10 araw, at walang tagapagkaloob ng pangangalagang pangkalusugan ang aking anak (o hindi makapagpa-appointment). Ano ang dapat kong gawin?

Habang pinakamahasay na makipag-usap sa isang tagapagkaloob ng pangangalagang pangkalusugan, maaaring magpasuri para sa COVID-19 ang inyong anak (pagsusuring molekular/PCR, hindi pagsusuring antigen) sa isa sa mga lugar ng pagsusuri ng ACPHD sa:

<https://covid19.acgov.org/testing.page>.



- Kung **negatibo** ang resulta mula sa pagsusuring molekular/PCR, ibigay ang resulta sa paaralan. Pagkatapos, maaaring pahintulutan ng paaralan/child care ang inyong anak na bumalik kapag mabuti na ang kanyang pakiramdam.
- Kung **positibo** ang resulta ng pagsusuri, dapat manatili sa bahay ang bata hanggang sa matugunan nila ang LAHAT ng pamantayan para tapusin ang pagbubukod ng sarili sa bahay:
  - Lumipas ang hindi bababa sa 10 araw simula nang mag-umpisang lumabas ang mga sintomas
  - Walang lagnat ang bata ng hindi bababa sa 24 na oras, nang walang tulong ng gamot AT
  - Bumuti ang mga sintomas ng bata.

## Kung kailangan ng inyong anak ang tagapagkaloob ng pangangalagang pangkalusugan, narito ang mga mapagkukunang matatawagan:

- Family Health Line (Linyang Tatawagan para sa Kalusugan ng Pamilya) Numerong Tatawagan na Walang Bayad (Toll Free Number) **1-888-604-4636**
- Makakatulong sa pagsagot sa mga tanong tungkol sa Programa para sa Kalusugan ng Bata at Pag-iwas sa Kapansanan (Child Health and Disability Prevention Program, CHDP) o Medi-Cal sa Alameda County
- Health Insurance Enrollment Assistance (Tulong sa Pagpapatala sa Segurong Pangkalusugan) Numerong Tatawagan na Walang Bayad (Toll Free Number) **1-800-422-9495**
- Makakatulong sa pag-apply para sa insurance na libre o nasa mababang halaga
- HealthPAC Numerong Tatawagan na Walang Bayad (Toll Free Number) **1-877-879-9633**
- Tumawag upang malaman kung kayo ay karapat-dapat

Iba pang mga mapagkukunan:

- CHDP Information Line (Linyang Tatawagan sa CHDP na Nagbibigay ng Impormasyon): **1.510.567.2070**;
- Ang website sa paghahanap ng mapagkukunan para sa mga serbisyo sa pangangalagang pangkalusugan sa mababang halaga sa Alameda County ay makikita sa <http://achealthcare.org>



# MGA BAGONG SINTOMAS SA ISANG BATANG DATING NAGKARON NG COVID-19

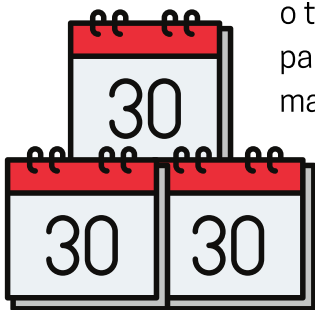
**Gumaling ang aking anak sa COVID-19 o naging positibo sa SARS-CoV-2 sa nakaraan. Kailangan ba niyang muling masurian para sa mga bagong sintomas na maaaring sanhi ng COVID-19?**

- **Depende** sa kung gaano katagal ang lumipas simula nang magkasakit o magpositibo ang inyong anak, at kung ano ang sinabi ng inyong tagapagkaloob ng pangangalagang pangkalusugan.
- Maaaring muling magka-impeksyon ang mga tao. Ipinapakita sa ebidensya na ang muling pagkakaroon ng impeksyon ay maaaring mangyari 90+ araw pagkatapos ng mga unang sintomas o positibong pagsusuri.

- **Kung mababa sa 90 araw ang lumipas** simula ng mga unang sintomas ng COVID-19 o positibong pagsusuri, **malamang na hindi** muling magkaroon ng impeksyon. Ang pagsusuri para sa COVID-19 ay dapat lamang gawin kung inirerekomenda ito ng inyong tagapagkaloob ng pangangalagang pangkalusugan.

- Hindi iniaatas ng ACPHD ang pagsusuri o tala mula sa inyong tagapagkaloob ng pangangalagang pangkalusugan para makabalik sa paaralan.

- **Kung mahigit sa 90 araw ang lumipas** simula ng mga unang sintomas ng COVID-19 o positibong pagsusuri, dapat isalang-alang ang ibang dyagnosis, bukod sa muling pagpapasuri. Pinakamahasay na makipag-usap sa tagapagkaloob ng pangangalagang pangkalusugan ng inyong anak.

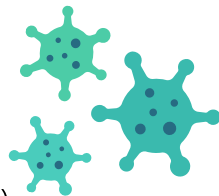


# PAGBABALIK NG BATA SA PAARALAN: MALAPIT NA PAKIKISALAMUHA AT QUARANTINE

**Binilinang mag-quarantine ang aking anak dahil sa Malapit na Pakikisalamuha (Close Contact) sa isang taong may COVID-19 o positibong pagsusuri para sa SARS-CoV-2.**

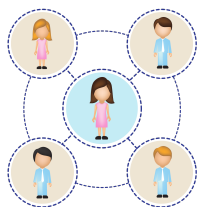
## Ano ang SARS-CoV-2?

Ang SARS-CoV-2 ay ang virus na nagdudulot ng COVID-19.



## Ano ang Malapit na Pakikisalamuha?

Ang Malapit na Pakikisalamuha (Close Contact) ay nangangahulugang ang bata o estudyante ay nasa loob ng 6 na talampakan ng isang taong nagpositibo sa COVID-19 ng kabuuang 15 minuto o mas matagal pa, KAHIT NA parehong nagsusuot ng mask ang bata o estudyante at ang tao. Kabilang din ang mas maikling panahong umaabot sa 15 minuto sa parehong araw. Ang Malapit na Pakikisalamuha (Close Contact) ay nangangahulugan din na ang bata o estudyante ay nagkaroon ng mas maikli ngunit malaking pagkahantad sa mga lumalabas mula sa respiratoryo ng taong positibo sa COVID-19. Halimbawa, umubo mismo ang taong may sakit sa bata o estudyante.



## Ano ang quarantine?

Ang quarantine ay pinananatili nakalayo sa iba ang isang taong Malapit na Nakisalamuha (Close Contact) ang isang taong may COVID-19.



## Ilang araw nagtatagal ang quarantine?

Ang quarantine ay nagtatagal ng HINDI BABABA sa 10 araw, ngunit mas ligtas ang 14 na araw.

- Kung ang inyong anak ay Malapit na Nakisalamuha sa nakaraang 14 na araw, dapat i-quarantine ang inyong anak ng 14 na araw. Pinakaligtas ang opsyong ito, lalo na kung ang inyong anak ay regular na nakikisalamuha sa mga taong lubos na nanganganib (mahigit 65 taong gulang) o may [umiiral nang kondisyong pangkalusugan.](#)
  - Upang malaman kung sino ang nanganganib, tingnan ang website ng CDC sa: <https://www.cdc.gov/coronavirus/2019-ncov/need-extra-precautions/people-with-medical-conditions.html>
- Kung ang inyong anak ay hindi regular na nakikisalamuha sa mga taong **lubos na nanganganib**, pahihintulutan ng ACPHD ang mas maikling panahon ng quarantine na 10 araw.
- Sa lahat ng kaso, dapat naka-quarantine ang bata ng HINDI BABABA sa 10 araw.



# PAGBABALIK NG BATA SA PAARALAN: MALAPIT NA PAKIKISALAMUHA AT QUARANTINE

## Dapat ba masurian ang aking anak sa panahon ng quarantine?



Kausapin ang tagapagkaloob ng pangangalagang pangkalusugan ng inyong anak tungkol sa pagsusuri sa panahon ng quarantine.

**Kung nagkaroon ng mga sintomas sa panahon ng quarantine,** dapat magpasuri ang inyong anak. Kahit na hindi magkaroon ng mga sintomas ang inyong anak, inirerekomenda ng ACPHD ang pagsusuri para sa SARS-CoV-2 sa pagitan ng 4 at 10 araw pagkatapos ng Malapit na Pakikisalamuha (Close Contact).

**Kung HINDI nagkaroon ng mga sintomas ang inyong anak,** at hindi nasurian o nagnegatibo ang pagsusuring SARS-COV-2, maaari siyang bumalik sa paaralan pagkatapos ng panahon ng quarantine (hindi mas maaga sa araw 11 pagkatapos ng Malapit na Pakikisalamuha (Close Contact).

Kung nasuriang positibo ang inyong anak, maaari siyang bumalik sa paaralan o child care kapag ang LAHAT ng sumusunod ay totoo:

- Lumipas ang hindi bababa sa 10 araw simula nang mag-umpisang lumabas ang mga sintomas
- Walang lagnat ang bata ng hindi bababa sa 24 na oras, nang walang tulong ng gamot AT
- Bumuti ang mga sintomas ng bata.



## Paliwanag sa pagsasapanahon ng quarantine

**Ang huling araw ng Malapit na Pakikisalamuha sa isang taong may impeksyon ay tinatawag na "Araw 0".** Kung walang sintomas ang inyong anak sa panahon ng quarantine at nagnegatibo ang kanyang pagsusuri (kung nasurian), maaari siyang:

- Bumalik sa paaralan sa Araw 11 kung ang panahon ng kanyang quarantine ay 10 araw
- Bumalik sa paaralan sa Araw 15 kung ang panahon ng kanyang quarantine ay 14 na araw



**Halimbawa,** Kung ang huling Malapit na Pakikisalamuha ng inyong anak ay noong Enero 1, magsisimula ang quarantine sa Enero 2. Kung walang sintomas ang inyong anak sa panahon ng quarantine at nagnegatibo ang kanyang pagsusuri (kung nasurian), ang huling araw ng 14-na-araw na quarantine ng inyong anak ay sa Enero 15 at maaari siyang bumalik sa Enero 16.

