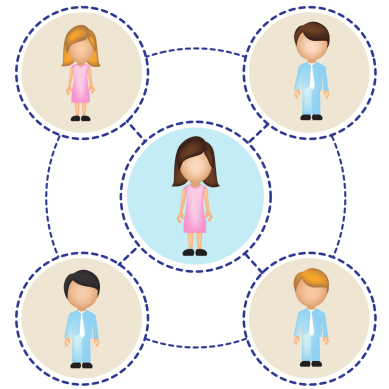


Quý vị có tiếp xúc gần với người mắc COVID-19 không?

Quý vị là người tiếp xúc gần nếu quý vị:

- Tiếp xúc gần với một người được biết là mắc COVID-19 trong phạm vi 6 feet và trong 15 phút sau khi họ được chẩn đoán là mắc bệnh hoặc tới hai ngày trước khi họ bắt đầu xuất hiện các triệu chứng.
- Tiếp xúc nhiều lần trong tổng cộng tới 15 phút, đặc biệt là nếu ở môi trường trong nhà, ngay cả khi quý vị đeo khẩu trang hoặc khăn che miệng và mũi.
- Tiếp xúc trực tiếp không được bảo vệ với hắt hơi, nước bọt hoặc ho của người bị nhiễm bệnh.



**Nếu cảm thấy những điều này áp dụng đến quý vị, thì đừng chờ nhân viên sức khỏe công cộng gọi tên mình!
Đi thử nghiệm rồi ở trong nhà.**

Người tiếp xúc gần không bao gồm các nhân viên y tế có sử dụng các biện pháp đề phòng nhiễm bệnh, trong đó bao gồm tất cả các phương tiện bảo vệ cá nhân được khuyến nghị, trong thời gian chăm sóc hoặc điều trị cho người mắc COVID-19.

Để biết thêm thông tin về cô lập và cách ly,
<https://covid-19.acgov.org/isolation-quarantine>

