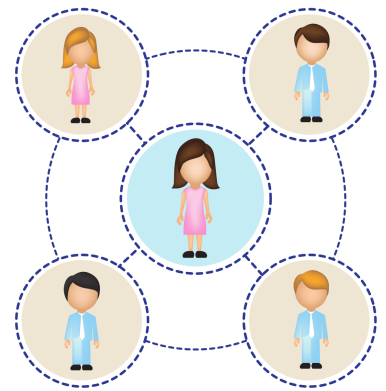


Napalapit ka ba sa isang taong may COVID-19?

Ikaw ay napalapit kung ikaw ay:

- Nakasama ng 15 minuto sa loob ng 6 na talampakan ang isang taong kilalang mayroong COVID-19, pagkatapos nilang masurian o hanggang dalawang araw bago sila labasan ng mga sintomas.
- Nagkaroon ng maraming maiikling pagkahantad na hanggang 15 minuto, lalo na kung nasa loob ng gusali, at kahit na may suot kang mga pantakip sa mukha o mask.
- Nagkaroon ng hindi protektadong direktang paglapit sa pagbahing, laway o ubo ng isang taong nahawaan nito.



**Kung mukhang ikaw ito, huwag nang maghintay pang tawagan ka ng isang opisyal sa kalusugan ng publiko!
Magpa-test at manatili sa bahay.**

Hindi kabilang sa mga paglapit ang mga manggagawa sa pangangalagang pangkalusugan na gumagamit ng mga pag-iingat para sa pagkontrol ng impeksyon, kabilang ang lahat ng inirerekomendang personal na pumuprotektang kasuotan, habang inaalagaan ang isang taong may COVID-19

Para sa higit pang impormasyon tungkol sa pagbukod ng sarili (isolation) o quarantine,
<https://covid-19.acgov.org/isolation-quarantine>

