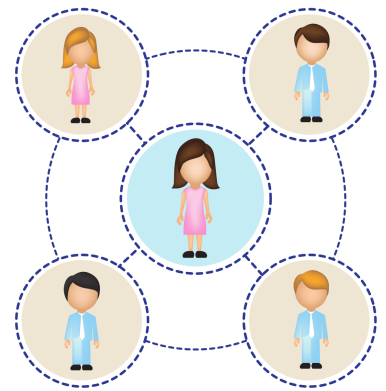


¿Ha tenido contacto estrecho con alguien con COVID-19?

Es un contacto estrecho si:

- Pasó 15 minutos a menos de 6 pies de alguien que se sabe que tiene COVID-19, ya sea después del diagnóstico o hasta dos días antes de que esa persona empezara a tener síntomas.
- Tuvo múltiples exposiciones breves que sumaron 15 minutos, especialmente en espacios cerrados, incluso si usó protección facial o mascarillas.
- Tuvo contacto directo sin protección con el estornudo, la saliva o la tos de una persona infectada.



**Si usted ha estado en uno de estos escenarios,
no espere. ¡Tome acción ahora mismo!
Hágase la prueba y permanezca en casa.**

Los contactos estrechos no incluyen a los trabajadores de la salud que toman precauciones para el control de infecciones, lo que incluye el uso de todos los equipos de protección personal recomendados, mientras atienden a alguien con COVID-19.

Para obtener más información sobre el aislamiento o la cuarentena,
<https://covid-19.acgov.org/isolation-quarantine>

