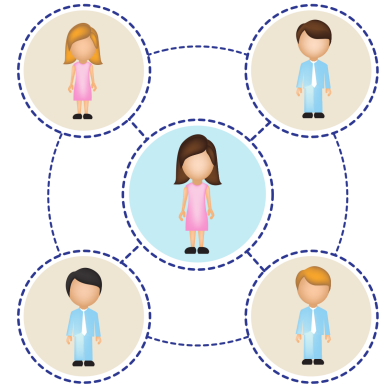


COVID-19 확진자와 밀접 접촉이 있었나요?

다음에 해당된다면, 밀접 접촉자로 분류됩니다:

- COVID-19 확진자가 진단을 받은 후 또는 첫 증상을 보이기 시작한 지 이틀 전부터, 6피트 거리 이내에서 15분을 보낸 적이 있습니다.
- 얼굴 가리개 또는 마스크를 착용했다 해도, 특히 실내에서, 누적 합계가 15분이 되는, 여러 차례에 걸친, 짧은 노출이 있었습니다.
- 확진자의 재채기, 타액 또는 기침과 무방비의, 직접적인 접촉이 있었습니다.



**이러한 경우에 해당하는 경우, 지체하지 마시고 어서 조치를 취하세요!
검사를 받고 집에 머무르세요.**

COVID-19 확진자를 돌보는 동안, 모든 권장된 개인 보호 장비 사용을 포함한 감염 관리 예방책을 따르는 의료서비스 종사자는 밀접 접촉자로 분류되지 않습니다.

격리 또는 예방 격리에 대한 추가 정보를 얻으려면,
<https://covid-19.acgov.org/isolation-quarantine>

