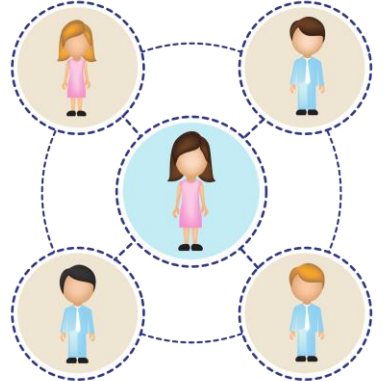


# តើអ្នកបានប៉ះពាល់ជិតស្និទ្ធជាមួយអ្នកផ្ទុក

## ជំងឺកូវីដ 19 ដែរឬទេ?

### អ្នកមានការប៉ះពាល់ជិតស្និទ្ធ ប្រសិនបើអ្នក៖

- អ្នកស្ថិតនៅក្នុងចម្ងាយ 6 ហ្វីតពីបុគ្គលដែលត្រូវបានដឹងថាមានផ្ទុកជំងឺកូវីដ 19 ក្នុងរយៈពេលសរុបរហូតដល់ 15 នាទី បន្ទាប់ពីបុគ្គលនោះត្រូវបានធ្វើរោគវិនិច្ឆ័យឬនៅក្នុងរយៈពេលពីរថ្ងៃមុនពេលបុគ្គលនោះចេញរោគសញ្ញាជាលើកដំបូង។
- មានការប៉ះពាល់រយៈពេលខ្លីច្រើនដងរហូតដល់ 15 នាទី ជាពិសេសនៅក្នុងកន្លែងបិទជិត ហើយទោះបីអ្នកពាក់របាំងមុខ ឬម៉ាស៊ីនក៏ដោយ។
- បានប៉ះពាល់ដោយគ្មានការការពារជាមួយសំបោរទឹកមាត់ ឬកំហាករបស់អ្នកមានផ្ទុកជំងឺ។



ការប៉ះពាល់ជិតស្និទ្ធមិនរាប់បញ្ចូលបុគ្គលិកសុខាភិបាលដែលប្រើប្រាស់វិធានការគ្រប់គ្រងការឆ្លងជំងឺដែលមានបរិក្ខារការពារផ្ទាល់ខ្លួនដែលបានណែនាំ នៅពេលធ្វើការថែទាំបុគ្គលដែលមានផ្ទុកជំងឺកូវីដ 19 ឡើយ។