

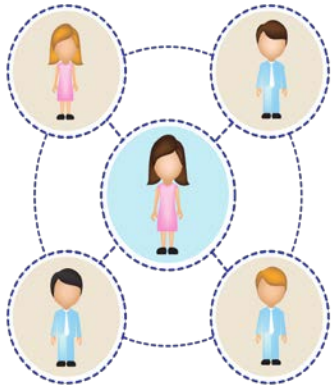
# هل كان لديك أي اتصال وثيق مع شخص مُصاب بكوفيد-19 (COVID-19)؟

أنت تُعتبر الاتصال الوثيق أو المخالط عن قُرب إذا:

- أمضيت فترة 15 دقيقة على بُعد أقل من 6 أقدام من شخصٍ ما معروف بإصابته بكوفيد-19، إما بعد تشخيصه أو خلال فترة تصل إلى يومين قبل بدء ظهور الأعراض عليه.

- تعرضت عدة مرات لفترات وجيزة تصل في مجموعها إلى 15 دقيقة، خاصة إذا كان هذا التعرض في الداخل، وحتى إذا كنت ترتدي أغطية الوجه أو الماسكات.

- كان لديك اتصال مباشر غير محمي مع عطس، أو لُعاب، أو سُعال شخص مُصاب بالمرض.



لا تشمل الاتصالات الوثيقة العاملين في الرعاية الصحية الذين يستخدمون احتياطات مكافحة العدوى، بما في ذلك جميع معدات الحماية الشخصية الموصى بها، أثناء توفير الرعاية لشخص مصاب بكوفيد-19

