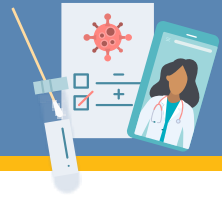


Hướng Dẫn cho Cha Mẹ hay Người Chăm Sóc Trẻ Sơ Sinh và Trẻ từ 1 tháng đến 17 tuổi

Khi nào cần gọi 911?



Khi nào cần gọi cho bác sĩ chăm sóc sức khỏe trẻ sơ sinh hay trẻ nhỏ?

Quý vị nên liên lạc với bác sĩ chăm sóc sức trẻ sơ sinh hay trẻ nhỏ nếu em bị bất cứ triệu chứng COVID-19 nào sau đây, như:

- Sốt 100 độ F (37.8 độ C) hay cao hơn
- Ngủ quá nhiều hay khó thức
- Khóc la, cáu gắt hay lẫn lộn
- Mờ mắt vị giác hay khứu giác
- Bất cứ triệu chứng nào sau đây mới xảy ra hay khác với bình thường:
 - Đau ở vùng bao tử hay bụng
 - Nhức đầu
 - Nghẹt mũi hay chảy mũi
 - Ho hay đau họng
- Đau nhức cơ không rõ nguyên do
- Buồn nôn hoặc ói mửa
- Đi tiêu chảy
- Chán ăn (bú kém ở trẻ sơ sinh)
- Khó thở, có thể giống như:
 - Thở nhanh hơn¹, như:
 - Hơn 60 lần mỗi phút đối với trẻ 0-2 tháng
 - Hơn 50 lần mỗi phút đối với trẻ từ 2 tháng đến 1 tuổi
 - Hơn 40 lần mỗi phút đối với trẻ từ 1 đến 2 tuổi
 - Bụng hõm vào hơn bình thường khi thở
 - Da chùng quanh sườn và xương đòn mỗi lần thở
 - Cánh tay rũ xuống hay chống vào bề mặt cứng khi ngồi để giúp em thở
 - Lỗ mũi phình ra
 - Đầu lên xuống mỗi lần thở (ở trẻ sơ sinh)
 - Thở ồn ào, như khò khè hay khọt khẹt.

- Nghỉ nhiều hơn bình thường trong lúc chơi hay không bắt kịp bạn bè
- Nhả vú hay bình sữa để thở (ở trẻ sơ sinh hay trẻ đi chập chững)

Các triệu chứng COVID-19 thông thường nhất ở trẻ em là ho và/hoặc sốt.

Danh sách này có thể không mô tả tất cả các triệu chứng khả dĩ. Xin liên lạc bác sĩ nếu thấy bất cứ triệu chứng nào khác nghiêm trọng hay làm quý vị lo lắng.

¹ Cách đếm nhịp thở của trẻ: Khi em bé/trẻ đi chập chững ngủ, đếm số lần bụng phình lên rồi xẹp xuống trong 30 giây. Một lần phình lên xẹp xuống tương đương một nhịp thở. Tăng gấp đôi con số này để biết nhịp thở mỗi phút. Khi con quý vị bị khó thở, thì em có thể thở nhanh hơn.

Khi nào cần gọi 911 cho con tôi?

Trẻ sơ sinh hay trẻ nhỏ cần chăm sóc y tế ngay nếu em bị **BẤT CỨ** triệu chứng nào sau đây:

- Ngưng thở trong 15 giây hay lâu hơn.
- Khó thở nhiều, như hớp lấy không khí, khò khè, phình mũi, cáu gắt, hay không thể đứng hay nói mà không lấy hơi.
- Da xanh, đặc biệt quanh môi, móng tay, và nướu. Điều này có thể không nhìn thấy rõ nếu trẻ có màu da tối hơn, do đó chú ý đến hơi thở và hành vi của em.
- Đau hay bị ép lồng ngực không khỏi.
- Hành động lẫn lộn hay cáu kỉnh.
- Ngất hay rất khó thức.
- Bị động kinh hay co giật mới xảy ra hay tệ đi.

Nếu quý vị gọi 911, báo cho nhân viên tổng đài quý vị muốn chăm sóc cho trẻ sơ sinh hay trẻ có thể bị COVID-19.



**ALAMEDA COUNTY HEALTH CARE SERVICES AGENCY
PUBLIC HEALTH DEPARTMENT**

Colleen Chawla – Agency Director
Kimi Watkins-Tartt – Director
Nicholas Moss, MD – Health Officer

Contact

Public Health Department:
(510) 267-8000 Main Line

COVID-19 Information:
(510) 268-2101

www.acphd.org