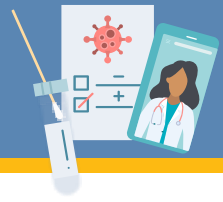


1개월에서 17세 사이의 영아 및 아이를 돌보는 보육인 또는 부모 대상 지침

언제 911을 불러야 하나요?



언제 제 아기 또는 아이의 의료 제공자에게 전화해야 하나요?

영아 또는 아이가 다음과 같은 COVID-19 증상을 보일 경우, 의료 제공자에게 연락하셔야 합니다.

- 100°F (37.8°C) 이상의 발열
- 과도한 졸음 또는 깨우는 데 어려움
- 신경질, 과민성, 또는 혼란
- 새로 발현한 미각 또는 후각 상실
- 다음 중 하나라도 새로 발현한, 또는 평상시와 다른 증상:
 - 위 또는 복부 통증
 - 두통
 - 비출혈 또는 콧물
 - 기침 또는 인후염
- 이유 없는 근육통
- 오심 또는 구토
- 설사
- 식욕 부진 (신생아의 경우, 부실한 수유)
- 다음과 같이 나타날 수 있는 호흡 곤란:
 - 다음과 같이 빨라진 호흡¹
 - 0-2개월 사이 신생아의 경우, 일 분마다 60회 이상의 호흡
 - 2개월에서 1세 사이 영아의 경우, 일 분마다 50회 이상의 호흡
 - 1세에서 2세 사이 유아의 경우, 일 분마다 40회 이상의 호흡
 - 숨 쉴 때 평상시보다 배가 더 들어감
 - 숨 쉴 때마다 늑골 및 쇄골 부위의 피부가 안으로 당겨짐
 - 호흡을 돕기 위해 구부정한 자세를 취하거나 딱딱한 표면에 팔을 누르며 앓음
 - 콧구멍 벌렁거림
 - (영아의 경우) 숨 쉴 때마다 머리를 위아래로 까딱거림
 - 천명 또는 앓는 소리와 같은 잡음이 섞인 호흡

- 놀이 도중 평상시보다 잦은 휴식 또는 친구들에게 뒤처짐
- (영아 또는 유아의 경우) 숨을 쉬기 위해 젖 또는 젖병을 떼어냄

아이에게 가장 흔히 나타나는 COVID-19 증상은 기침 및/또는 발열입니다.

본 목록은 모든 가능한 증상을 포함하지 않습니다. 기타 극심한 또는 걱정되는 증상에 대해서는 본인의 의료 제공자에게 연락하십시오.

¹아이의 호흡을 계산 방법: 아이/유아의 수면 도중, 30초간 배가 오르내리는 횟수를 셉니다. 한 회의 오르내림이 한 회의 호흡입니다. 횟수를 2배로 곱하면 분당 호흡율을 얻을 수 있습니다. 아이의 호흡에 어려움이 있다면, 더 빠르게 숨을 쉴 수 있습니다.

제 아이에게 언제 911을 불러줘야 하나요?

영아 또는 아이가 다음 증상 중 하나라도 발현할 경우, 즉각적인 의료적 도움이 필요합니다.

- 15초 이상 숨을 쉬지 않음.
- 숨을 헐떡거림, 극도의 천명, 콧구멍 벌렁거림, 앓는 소리 냄, 또는 숨 가דם 없이는 견거나 말을 하지 못함과 같은 극도의 호흡 곤란.
- 특히 입술, 손톱 및 잇몸 부위가 눈에 띄는, 파란빛 또는 피부. 짙은 피부 색상에 잘 나타나지 않을 수 있으니, 아이의 호흡과 행동을 유의해서 지켜보십시오.
- 사라지지 않는 흉부 통증 또는 압박감.
- 혼란스러워 하거나 대단히 과민하게 행동함.
- 무의식 상태 또는 깨우는 데 대단한 어려움.
- 새로 발현한 또는 악화되는 발작 또는 경련.

911을 부를 경우, COVID-19에 걸렸거나 걸렸을 수 있는 영아 또는 아이를 위한 도움을 요청한다고 교환원에게 알려십시오.



ALAMEDA COUNTY HEALTH CARE SERVICES AGENCY
PUBLIC HEALTH DEPARTMENT

Colleen Chawla - Agency Director

Kimi Watkins-Tartt - Director

Nicholas Moss, MD - Health Officer

Contact

Public Health Department:
(510) 267-8000 Main Line

COVID-19 Information:
(510) 268-2101

www.acphd.org