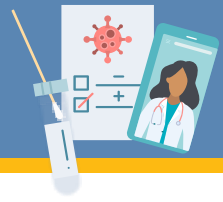


Hướng Dẫn cho Cha Mẹ và Người Chăm Sóc Trẻ Sơ Sinh từ 0 – 30 ngày

Khi nào cần gọi 911?



Khi nào cần gọi cho bác sĩ chăm sóc sức khỏe của trẻ sơ sinh?

Quý vị nên liên lạc với bác sĩ chăm sóc sức khỏe của trẻ sơ sinh nếu em bị bất cứ triệu chứng COVID-19 nào sau đây:

- Sốt 100 độ F (37.8 độ C) hay cao hơn
- Khó thức dậy
- Quá yếu đến nỗi không khóc hay ăn được
- Khóc la hay cáu gắt
- Khó thở, có thể giống như:
 - Thở nhanh, như hơn 60 hơi mỗi phút¹
 - Bụng hõm vào hơn bình thường khi thở
 - Da chùng quanh sườn và xương đòn mỗi lần thở
 - Lỗ mũi phình ra
 - Đầu lắc lên xuống mỗi lần thở
 - Thở mạnh, như khò khè hay khọt khẹt
 - Nhả miệng khỏi vú hay bình sữa để thở
- Da thay đổi, như:
 - Đỏ mề hôi hoặc nhợt nhạt
 - Có lốm đốm, xanh hay hơi xanh
- Sổ mũi
- Ho
- Ói mửa
- Đi tiêu chảy
- Bú kém
- Dấu hiệu mất nước, như:
 - Khô môi và miệng
 - Không tiểu nhiều (chưa tới 4 đến 6 lần trong 24 giờ)
 - Mắt sâu

Danh sách này có thể không mô tả tất cả các triệu chứng khả dĩ. Xin liên lạc bác sĩ nếu thấy bất cứ triệu chứng nào khác nghiêm trọng hay làm quý vị lo lắng.

Khi nào nên gọi 911 cho con sơ sinh?

Con của quý vị sẽ cần giúp đỡ y tế ngay nếu em bị **BẤT CỨ** triệu chứng nào sau đây:

- Ngưng thở trong 15 giây hay lâu hơn.
- Khó thở nhiều, như hóp không khí để thở.
- Da xanh, đặc biệt quanh môi, móng tay, và nướu. Điều này có thể không nhìn thấy rõ nếu trẻ có màu da tối hơn, do đó chú ý đến hơi thở và hành vi của em.
- Quý vị không thể đánh thức em.
- Em bị động kinh hay co giật.

Nếu quý vị gọi 911, báo cho nhân viên tổng đài quý vị muốn chăm sóc cho trẻ sơ sinh hay trẻ có thể bị COVID-19.

¹ Cách đếm nhịp thở của trẻ: Khi trẻ ngủ, đếm số lần bụng trẻ phình lên rồi xẹp xuống trong 30 giây. Một lần phình lên xẹp xuống tương đương một nhịp thở. Tăng gấp đôi con số này để biết nhịp thở mỗi phút. Khi con quý vị bị khó thở, thì em có thể thở nhanh hơn.



**ALAMEDA COUNTY HEALTH CARE SERVICES AGENCY
PUBLIC HEALTH DEPARTMENT**

Colleen Chawla – Agency Director
Kimi Watkins-Tartt – Director
Nicholas Moss, MD – Health Officer

Contact

Public Health Department:
(510) 267-8000 Main Line

COVID-19 Information:
(510) 268-2101

www.acphd.org