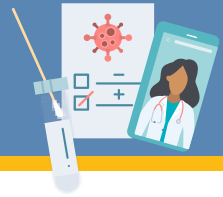


COVID-19에 걸린 12세 이상 연령의 고위험군 대상 단클론항체 요법 (Monoclonal Antibody Therapy)



COVID-19 검사에 양성 결과를 받으셨나요?
미국식품의약국(FDA)의 승인을 받은, 무료로 가용한 단클론항체 (mAB) 치료로
증상을 감소하고 입원을 방지할 수 있습니다.

단클론항체 요법이란?

단클론항체는 바이러스에 맞서 싸우는 면역체 증대에 힘이 되는 단백질입니다. 단클론항체는 COVID-19로 인해 중증 질환을 발달하는 위험이 큰 성인과 청소년의 치료에 사용될 수 있습니다.

단클론항체 요법은 보험 가입 여부 또는 이민 신분과 상관없이 모두에게 가용한 요법입니다.



단클론항체 요법은 다음과 같은 자에게 적합합니다:

- 12세 이상 연령에 최소한 88파운드/40킬로그램
- 최근 COVID-19 검사에 양성 결과를 받았으며 경도에서 중증도의 COVID-19 증상을 겪고 있음 또는 COVID-19에 노출되었음 **그리고**
- 입원 또는 사망으로 진전 중인 다음 고위험 범위 중 하나 이상에 속함:
 - 비만 또는 과체중 (25 이상의 체질량 [BMI] 또는 12~17세의 경우, 질병 관리 및 예방 센터 [CDC] 성장도표의 나이 및 성별에 기반하여, 85% 이상의 체질량)
 - 고연령 (65세 이상)
 - 임신부
 - 당뇨, 만성 신장 질환, 면역억제 질환 또는 면역억제 치료 중
 - 고혈압 및 선천성 심장질환을 포함한 심장질환 및 만성 폐쇄성 폐질환(COPD), 중증도에서 중증의 천식, 만성 섬유증, 폐동맥 고혈압, 간질성 폐질환과 같은 만성 폐질환
 - 뇌성마비, 특정 유전적/대사성 증상 및 중증의 선천성 이상; 또는 적혈구 빈혈증
 - COVID-19와 관계없는 기관절개, 위장절개, 또는 양압환기
 - 인종/민족성을 포함한, 중증 질환의 고위험을 초래하는 기타 의학적 조건/요인. 흑인/아프리카계 미국인, 히스패닉/라티노/라티나/라틴스 및 기타 유색인종의 경우, 본인의 의료 제공자와 상담합니다.

REGEN-COV를 사용한 사후 노출 예방 (Prophylaxis) 또는 Bam/Ete는 다음에 속하는 12세 이상의 연령을 대상으로 한 또 하나의 미국식품의약국 승인을 받은 치료입니다: 입원 또는 사망을 포함한 중증의 COVID-19 진행의 고위험군에 속하며, 백신 접종을 완료하지 않았거나 완료하는 SARS-CoV-2 백신 접종에 충분한 면역 반응을 기대하지 못함 (예를 들어 면역부전 질환 및 면역억제제 사용), **그리고**

- 질병 관리 및 예방 센터의 기준과 동일한 SARS-CoV-2에 감염된 자와 밀접 접촉으로 노출되었음 또는
- 같은 기관 환경에서 (예를 들어 양로원, 교도소) 다른 사람의 COVID 감염 발생으로 인해 SARS-CoV-2에 감염된 사람에게 노출되는 위험이 큼

리퍼럴: 본인의 의료 제공자에게 연락하거나, 고위험군에 속하는 환자의 경우, 이 치료를 받으려면 Total Infusion에 연락: <https://totalinfusion.com/make-a-referral/> 또는 적격성 문의는 (510) 878-9528로 전화합니다.

단클론항체 요법에 대한 일반 문의: 콤뱃 COVID 단클론항체 (Combat COVID Monoclonal Antibodies) 콜 센터에 1-877-332-6585로 연락합니다.



**ALAMEDA COUNTY HEALTH CARE SERVICES AGENCY
PUBLIC HEALTH DEPARTMENT**

Colleen Chawla - Agency Director
Kimi Watkins-Tartt - Director
Nicholas Moss, MD - Health Officer

Contact
Public Health Department:
(510) 267-8000 Main Line
COVID-19 Information:
(510) 268-2101

www.acphd.org

Adapted from materials provided by the County of San Diego