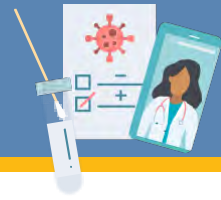


ការព្យាបាល និងការការពារជំងឺ COVID-19 សម្រាប់ បុគ្គលមានហានិភ័យខ្ពស់



តើអ្នកទើបតែធ្វើតេស្តវិជ្ជមាន COVID-19?

មានការព្យាបាលសម្រាប់អ្នកដែលមានអាយុចាប់ពី 28 ថ្ងៃឡើងទៅ ដែលមានរោគសញ្ញា ហើយប្រឈមនឹងជំងឺធ្ងន់ធ្ងរ ទោះបីជាពួកគាត់បានចាក់វ៉ាក់សាំងរួចហើយក៏ដោយ។ ប្រអប់ពណ៌ខៀវខាងក្រោមបង្ហាញអំពីមូលហេតុមួយចំនួនដែលបុគ្គលម្នាក់អាចនឹងមានហានិភ័យធ្ងន់ធ្ងរ។ សូមពិភាក្សាជាមួយបុគ្គលិកសុខាភិបាលដើម្បីស្វែងរកថា តើជម្រើសការព្យាបាលមួយណាដែលត្រឹមត្រូវសម្រាប់អ្នក។

សម្គាល់៖ លក្ខខណ្ឌអាយុ និងទម្ងន់អាចខុសគ្នាសម្រាប់ការព្យាបាលនីមួយៗ

- បានធ្វើតេស្តវិជ្ជមានក្នុងពេលថ្មីៗសម្រាប់ COVID-19 និងកំពុងមានរោគសញ្ញា COVID-19 ពីស្រាលទៅមធ្យម និង
- មានកត្តាហានិភ័យដូចខាងក្រោមមួយ ឬច្រើនសម្រាប់ជំងឺធ្ងន់ធ្ងរ ការសម្រាកពេទ្យ ឬស្លាប់៖
 - ធាតុជ្រុល ឬលើសទម្ងន់
 - មានវ័យចំណាស់ (ចាប់ពី 65 ឆ្នាំឡើងទៅ)
 - មានផ្ទៃពោះ ជំងឺទឹកនោមផ្អែម ជំងឺគ្រុនចាញ់ ប្រព័ន្ធភាពសុខភាពស្បែក ឬស្ថានភាពសុខភាពផ្លូវចិត្ត ជំងឺបេះដូង ជំងឺលើសឈាម និងជំងឺសួតមួយចំនួនដូចជា COPD និងជំងឺហិកតាម្រឹមតម្រូវ/ធ្ងន់ធ្ងរ។
 - ស្ថានភាព/កត្តាវេជ្ជសាស្ត្រផ្សេងទៀត ដែលរួមមាន ពូជសាសន៍/ជាតិសាសន៍ ដែលអាចធ្វើឱ្យអ្នកជំងឺកាន់តែមានហានិភ័យខ្ពស់។
 - ជនជាតិអាមេរិកស្បែកខ្មៅ/អាហ្វ្រិក, Hispanic/Latino/a/Latinx, អ្នកដែលមិនមែនជាជនជាតិស្បែកស គួរពិភាក្សាជាមួយអ្នកផ្តល់សេវាវេជ្ជសាស្ត្ររបស់ខ្លួន។
 - សូមមើលវេបសាយរបស់ CDC ដើម្បីមើលបញ្ជីពេញ៖ [People with Certain Medical Conditions | CDC](https://www.cdc.gov/media/releases/2020/s1119-covid-19-risk-factors.html)

តើអ្នកមានប្រព័ន្ធការពាររាងកាយចុះខ្សោយឬទេ?

ប្រសិនបើអ្នកមានជំងឺ COVID-19 ហើយមិនបានប៉ះពាល់ជាមួយជំងឺ COVID-19 នោះអ្នកប្រហែលជាអាចទទួលបាន Evushel ដើម្បីជួយការពារការឆ្លងជំងឺ។ អ្នកក៏អាចទទួលបាន Evushel ផងដែរ ប្រសិនបើអ្នកមិនអាចចាក់វ៉ាក់សាំងបាន។ សូមពិភាក្សាជាមួយអ្នកផ្តល់សេវាថែទាំសុខភាពដើម្បីស្វែងរក Evushel ដែលត្រឹមត្រូវសម្រាប់អ្នក។

តើខ្ញុំអាចទទួលបានការព្យាបាលនៅកន្លែងណាខ្លះ?

- ទីតាំងធ្វើតេស្តដើម្បីព្យាបាល៖ សូមមើល [COVID-19 Test to Treat Locator English \(arcgis.com\)](https://arcgis.com)
- អ្នកផ្តល់សេវាថែទាំ/ប្រព័ន្ធសុខភាពរបស់អ្នក គ្លីនិកសហគមន៍ ឱសថស្ថានលក់រាយ។
- សម្រាប់ការព្យាបាលដែលត្រូវឱ្យមានការចាក់តាមសរសៃ ឬការចាក់ថ្នាំ អ្នកជំងឺមួយចំនួនអាចនឹងត្រូវអ្នកផ្តល់សេវាថែទាំសុខភាពបញ្ជូនទៅមជ្ឈមណ្ឌលចាក់ថ្នាំ (infusion center)
- អ្នកក៏អាចបំពេញទម្រង់បញ្ជូនខ្លួនឯងផងដែរសម្រាប់ការព្យាបាលដោយប្រើ monoclonal antibody ដែលជាការព្យាបាលមួយប្រភេទ តាមរយៈគំណត់ដូចខាងក្រោម៖
 - o **Total Infusion:** <https://totalinfusion.com/make-a-referral/>
 - o **UCSF:** [UCSF External Self or Provider Referral for COVID-19 Monoclonal Antibody Outpatient Treatment \(PDF\)](#)
 - o **មជ្ឈមណ្ឌល Stanford Medical Center, Palo Alto:** ទំនាក់ទំនង [DL-SHC-Pharmacy- COVID@stanfordhealthcare.org](mailto:DL-SHC-Pharmacy-COVID@stanfordhealthcare.org) ឬទូរស័ព្ទទៅលេខ (650) 391-8503។ [COVID-19 Monoclonal Antibody Therapies - Patients | Stanford Health Care](#)



**ALAMEDA COUNTY HEALTH CARE SERVICES AGENCY
PUBLIC HEALTH DEPARTMENT**
Colleen Chawla – Agency Director
Kimi Watkins-Tartt – Director
Nicholas Moss, MD – Health Officer

Contact
Public Health Department:
(510) 267-8000 Main Line

**COVID-19
Information: (510)**