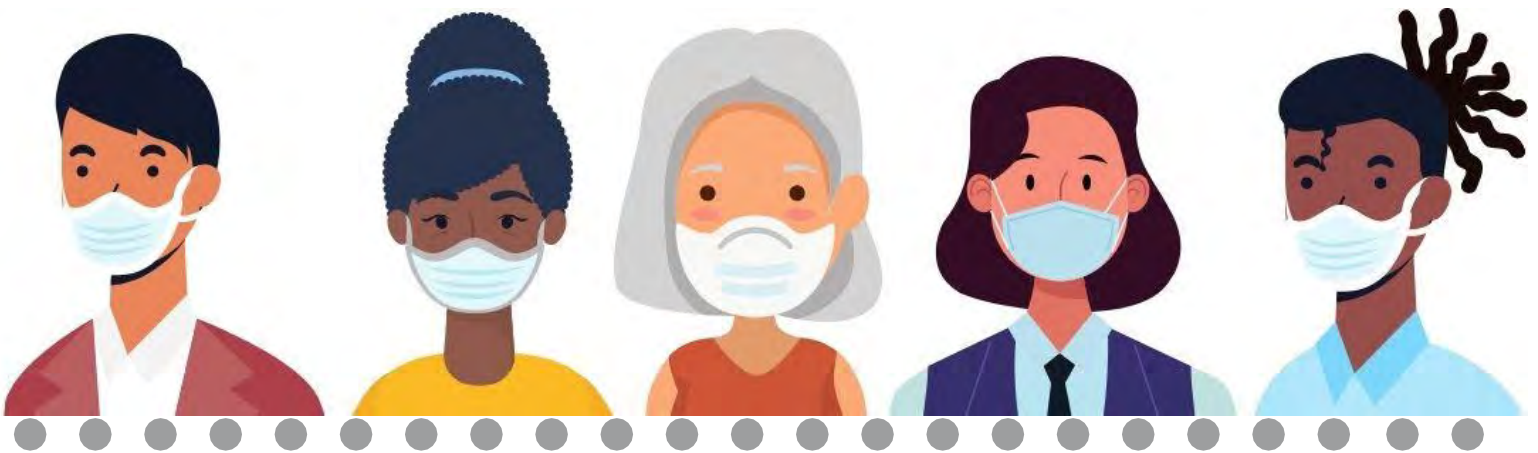


# 출입 시 마스크 착용 의무

백신 접종 상태와 상관 없이,  
모두가 반드시 얼굴 가리개를 착용합니다

얼굴 가리개 착용은  
COVID-19 전파의 예방을 돕습니다.



2세 미만의 어린이는 마스크를 착용하지 않습니다.

COVID-19를 유발하는 바이러스는 공기를 타고 전파합니다. 고품질의 마스크(예를 들어 N95 또는 Kn95)는 착용자와 주위 사람들을 보호합니다.



ALAMEDA COUNTY HEALTH CARE SERVICES AGENCY  
PUBLIC HEALTH DEPARTMENT